

113學年度 五專多元入學招生管道介紹



技專校院招生策略委員會
Committee of Recruitment Policy for
Technological Colleges and Universities

主 講 人：
日 期：

大綱

- 壹、113學年度五專招生簡介
- 貳、五專完全免試入學單獨招生
- 參、五專優先免試入學
- 肆、北中南區五專聯合免試入學
- 伍、其他五專招生管道
- 陸、招生資訊查詢



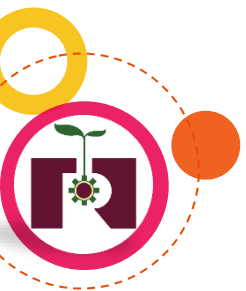
壹

113學年度五專招生簡介



壹、113學年度五專招生簡介_招生學校概況

- **113學年度**五專部招生學校計有國立臺北科技大學、國立臺中科技大學、國立高雄科技大學等42所學校，包含**9**所國立、**32**所私立，總招生名額共超過**15,000**名。



壹、113學年度五專招生簡介_招生學校概況

北區(17所)

臺北科技大學	臺北商業大學
敏實科技大學	慈濟科技大學
致理科技大學	龍華科技大學
臺北城市科大	台北海洋科大
宏國德霖科大	中華科技大學
耕莘醫護專校	馬偕醫護專校
新生醫護專校	聖母醫護專校
黎明技術學院	德育護理健康學院 (原經國管理學院)
康寧大學	

中區(6所)

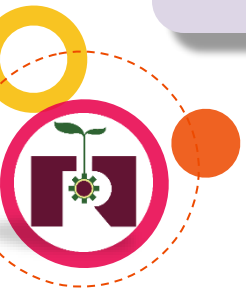
臺中科技大學
虎尾科技大學
弘光科技大學
南開科技大學
中臺科技大學
仁德醫護專校

南區(19所)

高雄科技大學	澎湖科技大學
高雄餐旅大學	臺東專科學校
臺南護理專校	美和科技大學
中華醫事科大	輔英科技大學
正修科技大學	南臺科技大學
大仁科技大學	樹人醫護專校
敏惠醫護專校	育英醫護專校
崇仁醫護專校	慈惠醫護專校
嘉南藥理大學	文藻外語大學
台南應用科大	

※註1：紫色文字為新增學校。

※註2：各校招生科組以113學年度招生簡章及各招生委員會公告為準。



壹、113學年度五專招生簡介_五專主要入學管道流程圖

五專完免試入全學



國中教育會考



取得會考成績

五專優先免試入學



未錄取

北、中、南區五專聯合免試入學



未錄取

各校五專免試續招

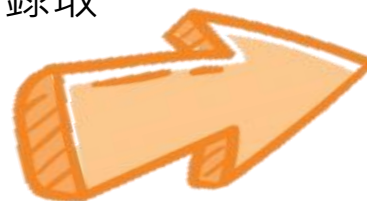
錄取



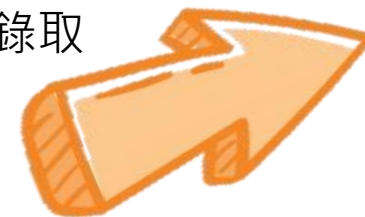
錄取



錄取



錄取



五專招生學校



壹、113學年度五專招生簡介_五專招生重要日程表

113學年度五專招生重要日程表

入學 管道	日期 年月 星期	113.01	113.03			113.05								113.06										113.07											
		15	7	9	1	8	16	17	18	19	20	21	24	29	4	5	6	7	8	10	11	14	17	18	20	21	28	30	5	10	15				
		一	四	六	三	三	四	五	六	日	一	二	五	三	二	三	四	五	六	一	二	五	一	二	四	五	五	日	五	三	一				
國中教育 會考			報名						考試									寄發 成績 單並 開放 網路 查詢	6/8-10 端午連假																
五專完全 免試入學 單獨招生	簡章 公告				5/1-8 國中集體 報名		5/16 錄取 公告		5/17-6/14 各校辦理報到作業											6/18 12:00 前 報到後 聲明放 棄錄取 資格截 止															
五專優先 免試入學	簡章 發售及 下載							5/20-24 國中集體報名		5/21-24 個別網路報名		5/29-6/5 志願選填系統 操作練習		6/4-5 成績及級距 (不含會考成 績及志願序積 分)查詢		6/6-11 志願選填登記			6/7 15:00起 成績及級距(含會考成績 ·但不含志願序積分)查 詢		6/14 網路錄 取公告 及分發 結果查 詢		14:00 前 錄取報 到及放 棄錄取 截止												
五專聯合 免試入學	簡章 發售及 下載																						6/20-28 國中集體通訊報 名		6/30 現場 報名		7/5 寄發免 試入學 成績暨 現場登 記分發 報到通 知單		7/10 現場登 記分發 報到		12:00 前 錄取生 放棄錄 取資格 截止				

※招生重要日程表可於本會官網下載。

壹、113學年度五專招生簡介_招生管道說明

- 有意願就讀五專之免試生共有**4**次主要機會，其中又以**五專優先免試入學**名額最多、錄取理想科組機率最高，務必參加。



完免



優免

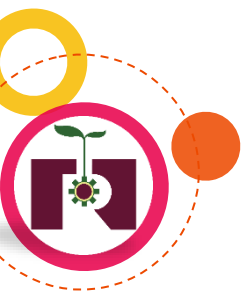


聯免



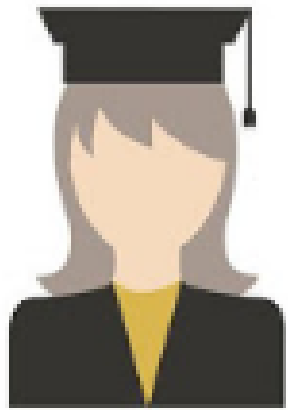
續招

- 五專完全免試入學、五專優先免試入學及聯合免試入學之「**超額比序項目積分**」採計方式、「**同分比序項目順序**」、「**辦理方式**」及「**錄取方式**」等皆有所不同，請報名學生務必注意。



壹、113學年度五專招生簡介_重要規範

- 學生可同時報名高級中等學校及五專各不同入學管道，惟在不同管道皆有錄取時，**僅能擇一**報到。



完成報到

高級中等學校免試入學

Or

五專免試入學

未依規定放棄

後續高級中等學校免試入學

後續五專免試入學


- 已在高級中等學校或五專之入學管道錄取並已完成報到手續者，若未於簡章規定之期限前聲明放棄錄取資格，不可報名後續之其他入學管道（含續招）。





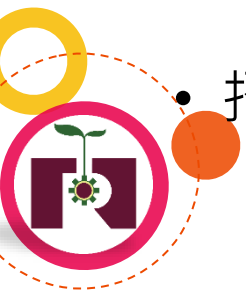
貳

113學年度五專完全免試入學
【單獨招生】



貳、五專完全免試入學單獨招生_招生重點

- 全國不分區辦理**單獨**招生，共28所五專學校、126科組參加招生。
- **完全不採計**國中教育會考成績。
- 僅限國中**應屆**畢業生參加。
- 每位免試生僅得選擇**1個**學校科組志願並由國中學校至五專完全免試入學單獨招生集體報名平台資訊系統進行**集體報名**作業。
- 113學年度招生名額以【各科核定招生名額**30%為限**】，提供**超過1,700個(約22%)**招生名額，讓有志學子更有機會能夠就讀五專理想科組，適性選擇邁入技職，為新的學習生涯跨出第一步。
- 招生缺額回流至**五專聯合免試入學**招生。



貳、五專完全免試入學單獨招生_招生學校

北區(13所)

致理科技大學	龍華科技大學
臺北城市科大	台北海洋科大
宏國德霖科大	中華科技大學
耕莘醫護專校	馬偕醫護專校
新生醫護專校	聖母醫護專校
黎明技術學院	德育護理健康學院 (原經國管理學院)
康寧大學	

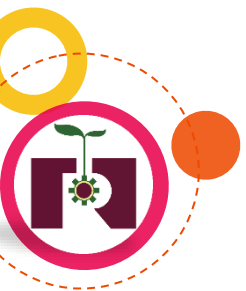
中區(3所)

南開科技大學
中臺科技大學
仁德醫護專校

南區(12所)

臺東專科學校	美和科技大學
中華醫事科大	輔英科技大學
大仁科技大學	南臺科技大學
敏惠醫護專校	樹人醫護專校
崇仁醫護專校	育英醫護專校
慈惠醫護專校	文藻外語大學

※註：招生科組以各校公告之113學年度**五專完免單獨招生簡章**為準。



貳、五專完全免試入學單獨招生_錄取方式

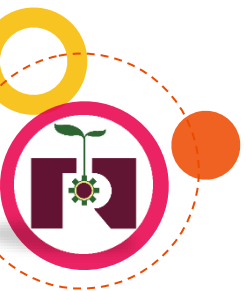
- 報名人數未達該科招生名額時，**全額錄取**。
- 報名人數超過該科招生名額時，依「超額比序項目積分對照表」採計之積分總和，由**高至低依序錄取**；當總積分相同時，依同分比序項目順序錄取至招生人數足額，**不另列備取**。

比序項目	積分	積分計算方式		說明 (※積分採計時間至113年4月30日)
多元學習表現 服務學習	15分	2	每1學期	擔任班級幹部、小老師或社團幹部 滿1學期得2分 。同1學期同時擔任班級幹部、小老師或社團幹部，仍以2分採計。
		0.5分	每1小時	參加校內服務學習課程及活動，或於校外參加志工服務或社區服務 每滿1小時得0.5分 。
均衡學習	28分	7分	符合1個領域	健康與體育、藝術、綜合活動及科技四領域，國中 前5學期平均成績及格達60分(含)以上者 。
其他	5分	各校自訂	各校自訂	各校自訂，且性質 不能 與前2項比序項目相同。
總積分	48分			
同分比序順序	(示例) 1. 其他(其他有利審查資料，如就讀動機、讀書計畫、檢定或競賽表現) 2. 服務學習-幹部 3. 服務學習-服務時數 4. 均衡學習			各校自訂，至少4項，且第1項須為「其他」項。 ※不得採計在校成績。



貳、五專完全免試入學單獨招生_重要日程

項目	日程
簡章公告	113年1月15日(一)起 各校公告及開放網路下載
報名	113年5月1日(三)~113年5月8日(三) 採「國中集體報名」
錄取公告	113年5月16日(四) 於各招生學校網站公告
各校辦理報到作業	113年5月17日(五)起 113年6月14日(五)止
報到後聲明放棄 錄取資格截止日	113年6月18日(二)中午12:00止





END

五專招生管道介紹完畢
感謝聆聽