

屏東縣政府 函

地址：900219屏東縣屏東市自由路527號
承辦人：盧劍峰
電話：08-7320415#3612
傳真：08-7320815
電子信箱：ljfboy@gmail.com

受文者：屏東縣立琉球國民中學

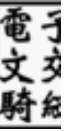
發文日期：中華民國110年8月3日
發文字號：屏府教學字第11029129900號
速別：普通件
密等及解密條件或保密期限：
附件：申請公告、奠基進教室教學實作計畫書
(3658959_11029129900_1_3658959_11029129900_1.pdf、
3658959_11029129900_1_3658959_11029129900_2.pdf)

主旨：檢送國立臺灣師範大學數學教育中心110學年度第1學期

「數學奠基進教室入班教學實作」報名延長並申請資格調整修正後申請公告及數學奠基進教室入班教學實作計畫書各一份，請查照。

說明：

- 一、依據國立臺灣師範大學110年7月27日師大數學中字第1101018276號函辦理。
- 二、110學年度第1學期「數學奠基進教室入班教學實作」申請，考量為能讓更多熱情教師參與、推廣，特開放報名延長；報名時間自即日起至110年8月13日（星期五）下午五點前截止，掃描申請表及計畫書上傳至計畫填報系統，逾期不予受理。
- 三、申請資格增加：
 - (一)參與中心辦理「109素養奠基包共備工作坊」，並領有該證書之教師亦可申請辦理。



(二)109年參與中心辦理「數學單元素養模組包實驗工作坊」及「109素養奠基包講師(促進師)培訓營」已辦理過「109素養奠基包準講師教學實作」的準講師者，亦於此申請。

(三)110年參與中心辦理「109素養奠基包準講師養成工作坊」，並領有該證書之教師亦可申請辦理。

四、相關申請經審查後，預計110年8月25日(星期三)於旨揭中心網站公告核定通過名單。

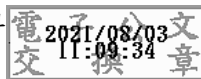
五、一律採線上報名，報名網址<https://teach.k12ea.gov.tw/>(教育部國民及學前教育署國中小課程教學計畫填報系統/數學奠基進教室入班教學實作)。

六、因應「新冠肺炎疫情」學校自主規劃辦理之營隊或研習活動，得由學校視疫情發展與地區特性，因地制宜、自主決定是否停辦。活動期間為降低傳染風險，請學校備妥適量耳(額)溫槍、洗手液或肥皂以及環境清潔消毒等措施，也請提醒學生於活動進行中全程佩戴口罩及勤洗手。如有停辦情形，請提前來電或以電子郵件告知承辦人員。

七、如有任何異動或相關資訊，將公告於旨揭數學教育中心網站<https://www.sdime.ntnu.edu.tw/main.php>，敬請隨時留意。

正本：各高國中、各國小

副本：本府教育處學務管理科



本案依分層負責規定授權業務主管決行